

Fortalecimiento de capacidades en organizaciones comunitarias para mejorar la respuesta a la pandemia de COVID-19 en comunidades desatendidas

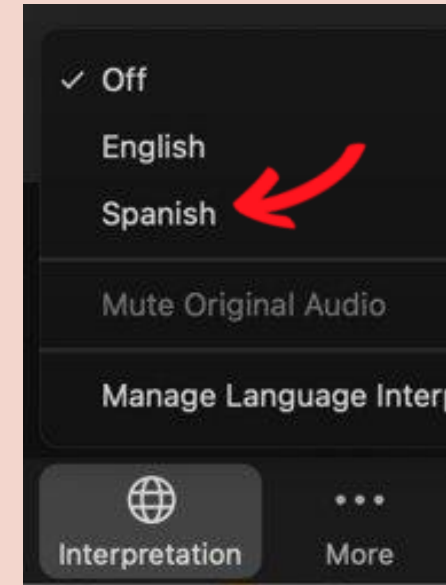
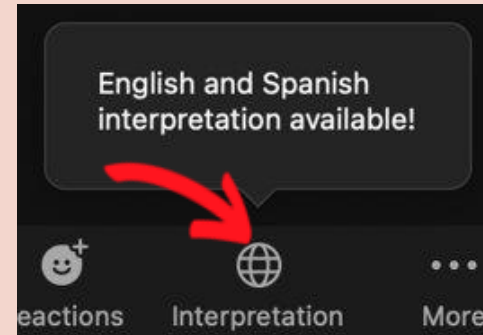
Aprendizaje colaborativo
4 de mayo de 2023



©UNICEF ECU 2020

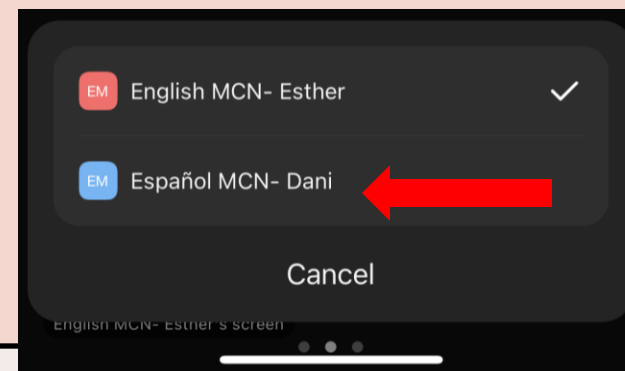
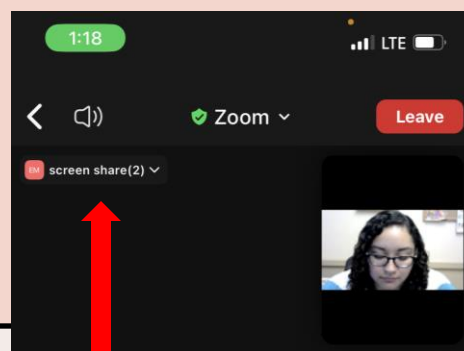
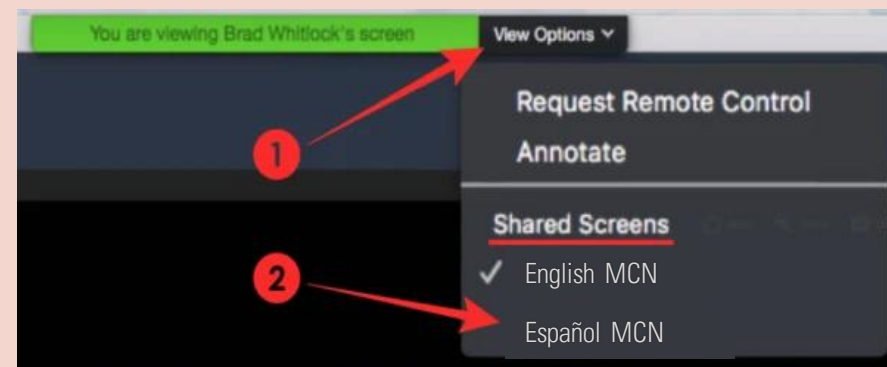
Uso de la función de interpretación de Zoom

- Encuentre el ícono del globo en la parte inferior de la pantalla de Zoom
- Si usa la aplicación Zoom en su teléfono, busque la opción "más" e "interpretación de idiomas"
- Haga clic en el globo y seleccione "Español"



Seleccionar la pantalla de visualización preferida en Zoom

- En la parte superior (centro) de su pantalla, haga clic en la pestaña "Ver opciones"
- En el menú desplegable, seleccione la pantalla deseada
- En su teléfono, haga clic en la pestaña en el lado izquierdo y seleccione la pantalla deseada



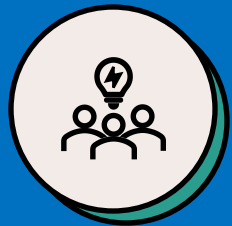
Agenda



Resumen de la revisión del pulso de la sesión



Actualizaciones clínicas sobre COVID-19



Preguntas y respuestas



Actividad: Grupos de trabajo



Pulso de la sesión

Tomaremos el pulso de la sesión y cerraremos

Pulso de la sesión

Fortalecimiento de capacidades para mejorar la respuesta a la pandemia de COVID-19 (Sesión 2)



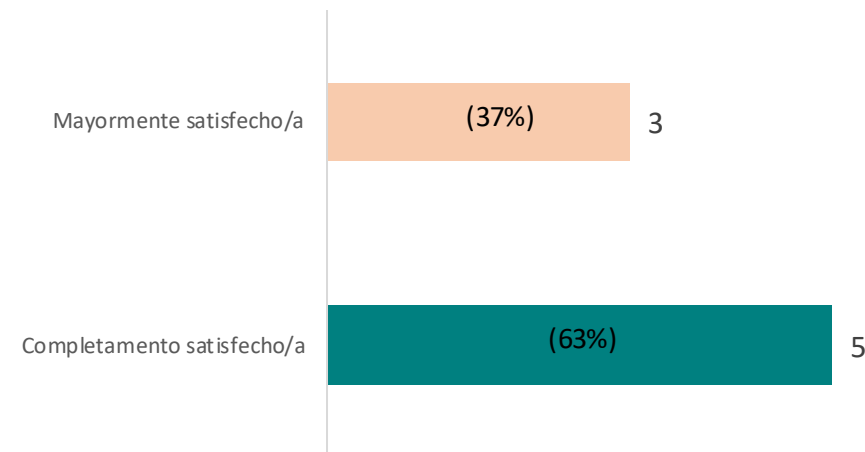
Pulso de la sesión

Asistentes a la sesión: 11
Evaluaciones recibidas: 8 (73%)

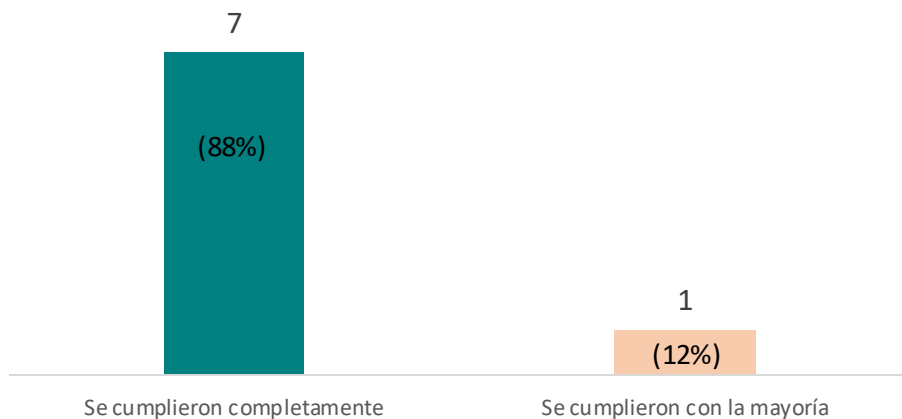
Los objetivos de aprendizaje para esta sesión permitirán que los participantes puedan:

1. Identificar los recursos y las necesidades existentes en la comunidad para desarrollar una campaña comunitaria culturalmente competente.
2. Conocer las herramientas desarrolladas por MCN para implementar una campaña comunitaria culturalmente competente.
3. Identificar recursos y materiales educativos para apoyar su trabajo contra COVID-19 en comunidades de migrantes e inmigrantes.

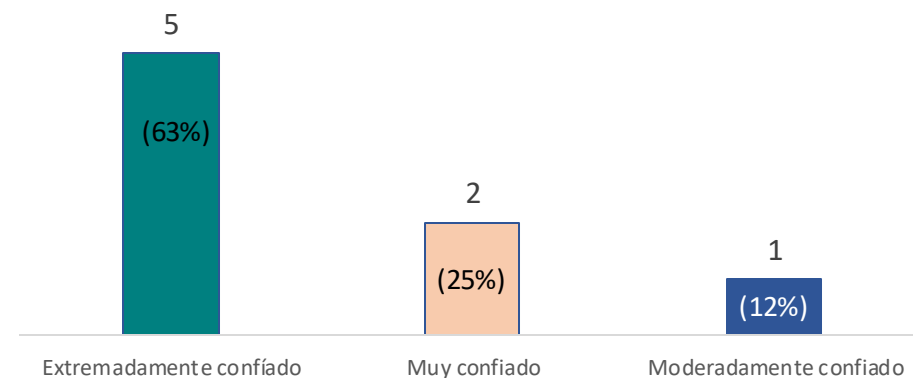
¿Qué tan satisfecho/a está con esta sesión?



¿Qué tan bien se cumplieron los objetivos establecidos para la sesión?



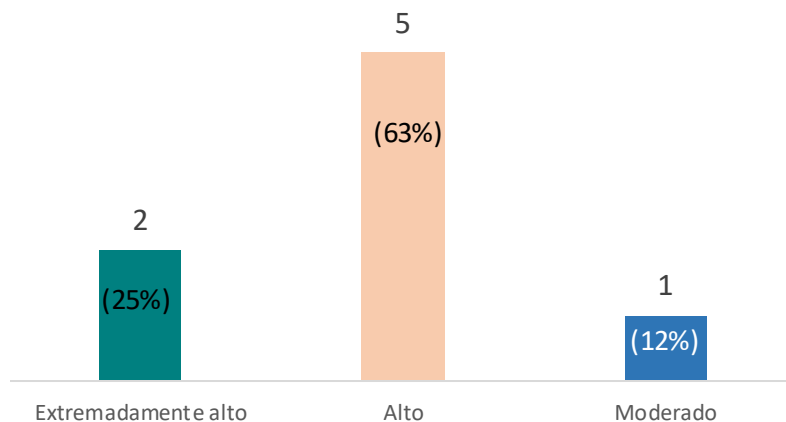
¿Qué tan confiado/a está de poder aplicar la información de esta sesión en su centro de salud u organización?



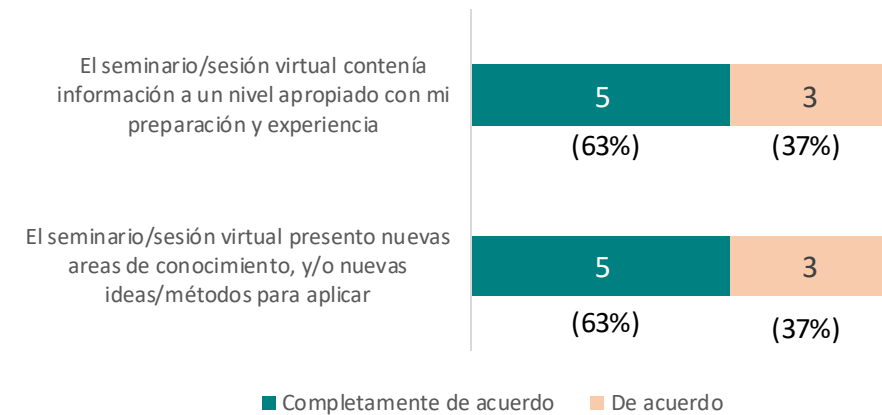
Pulso de la sesión

Asistentes a la sesión: 11
Evaluaciones recibidas: 8 (73%)

Basándose en su nivel de conocimiento antes de esta sesión, ¿cómo calificaría los cambios en su conocimiento como resultado de haber participado en ella?



Indique qué tan de acuerdo está con las siguientes afirmaciones:



Qué aprendió en la sesión:

Diferentes opciones para las campañas de vacunación

Dónde obtener materiales y cómo crear contenido al desarrollar materiales

No estaba al tanto de la campaña “ La vacunación es...” Aprecio estos recursos y pueden adaptarse a las necesidades de la organización

Materiales editables, disponibles en español y por edad

Cómo hacer fácilmente publicaciones para campañas de salud

Estudio de necesidades

Retos

- Agotamiento por el tema de COVID-19
- Cómo continuar compartiendo materiales sobre COVID-19 de una manera que las comunidades puedan identificarse con ellos
- Imprimir materiales
- Poder llegar a más personas



Otros temas para discutir en la próxima sesión



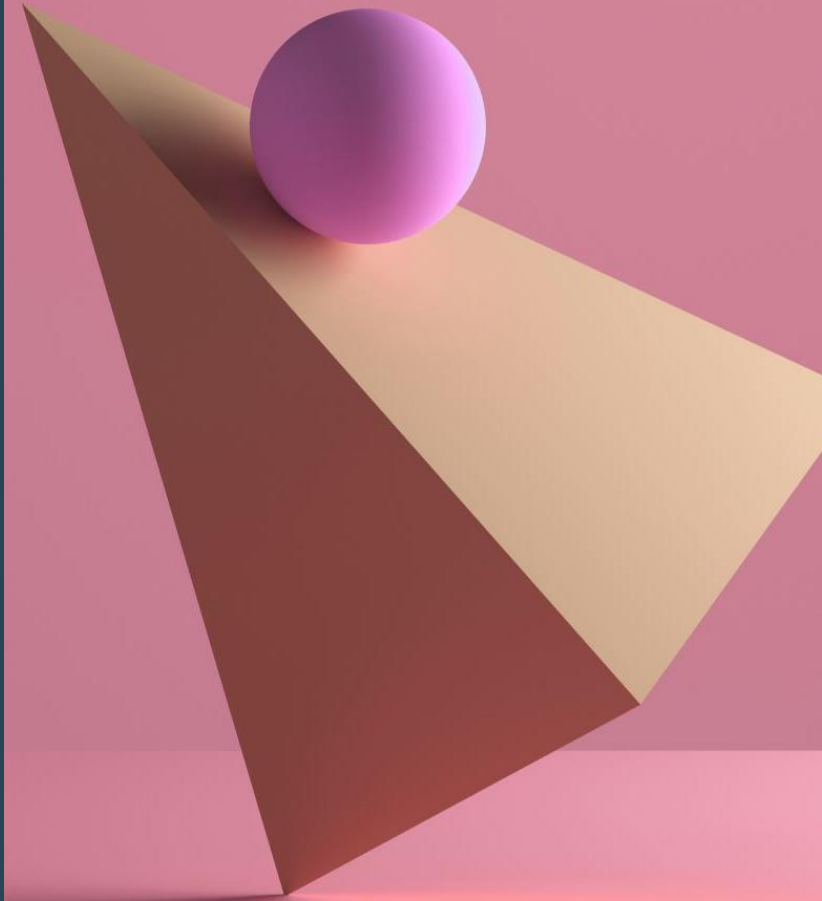
Efectos secundarios de COVID-19



Cómo crear comités asesores para
obtener comentarios sobre las
campañas y los esfuerzos de las
actividades comunitarias.

Objetivos de aprendizaje

1. Identificar los factores de riesgo, los síntomas y los retos asociados con COVID-19 prolongado y post-COVID y cómo estos afectan a las poblaciones vulnerables.
2. Analizar los impulsores sociales y estructurales de la salud que contribuyen a aumentar las vulnerabilidades a COVID-19 y COVID-19 prolongado de las comunidades desatendidas.
3. Identificar los retos y las estrategias exitosas necesarias para poder implementar en nuestras comunidades campañas contra COVID-19 que sean efectivas.



Actualizaciones clínicas sobre COVID-19



Laszlo Madaras, MD, MPH, FAAFP, SFHM
Director médico ejecutivo

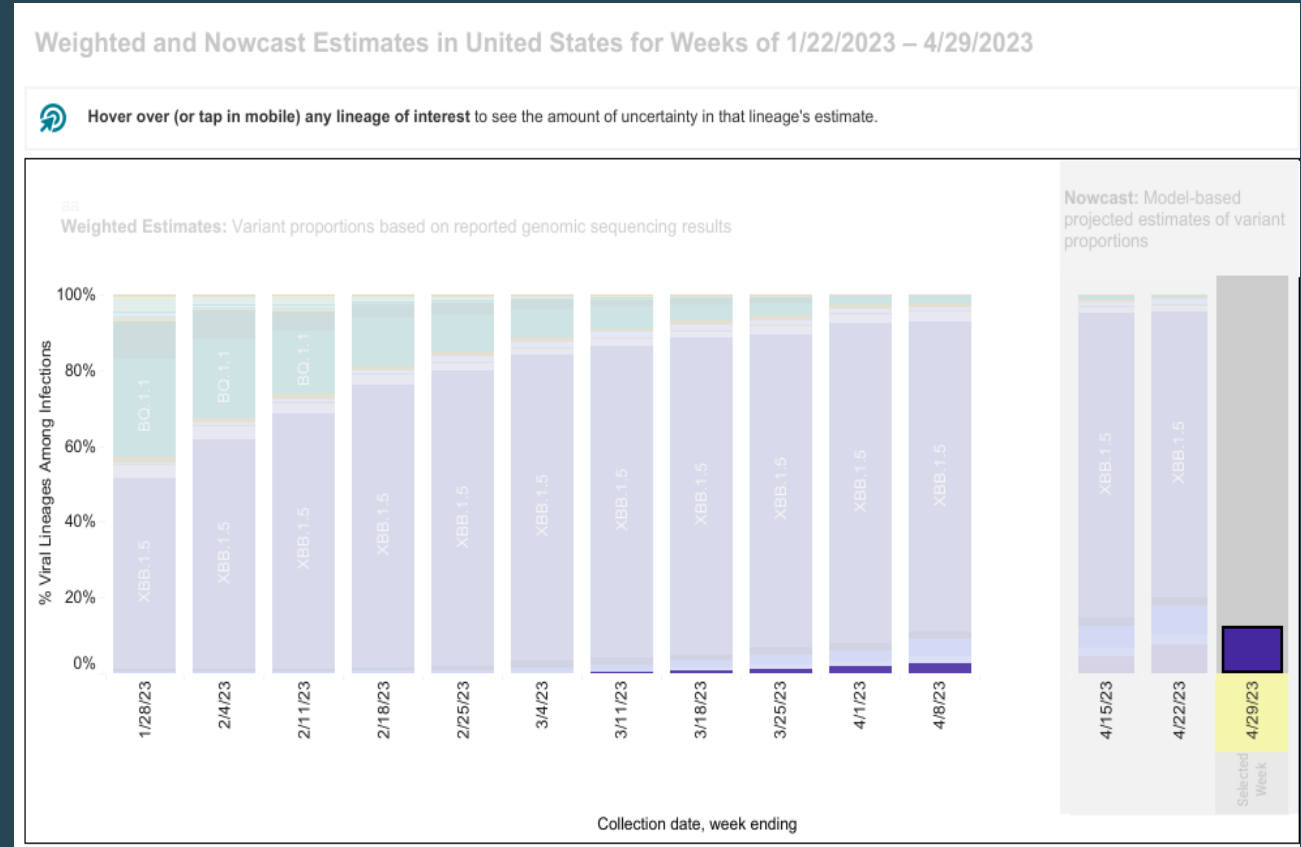


Amy Liebman, MPA, MA
Directora de la división de trabajadores, medio
ambiente y cambio climático

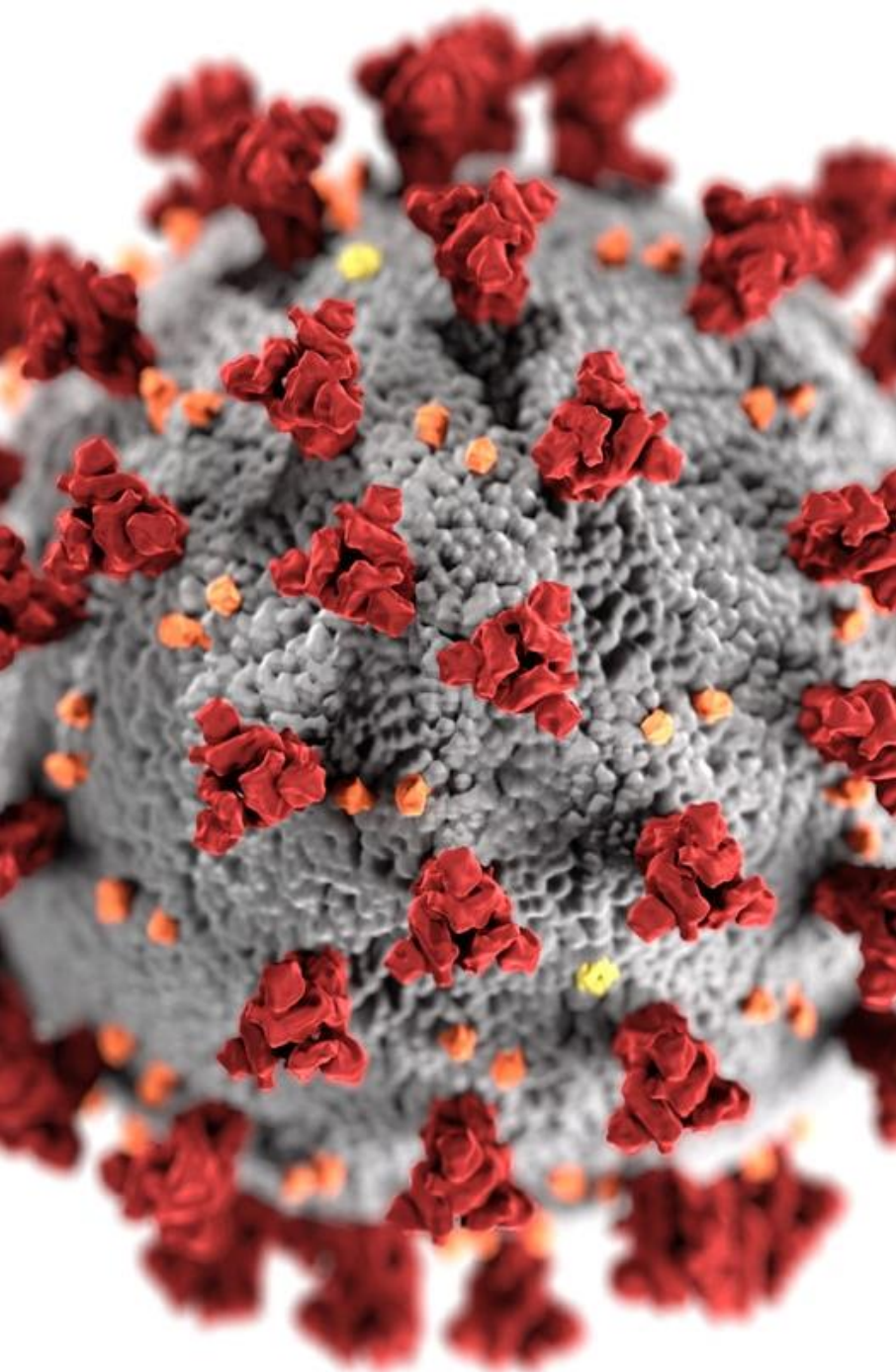


Nueva subvariante- Arcturus

- Subvariante XBB. 1.16 de ómicron
- Detectada por primera vez en enero del 2023
- Se ha documentado en 29 países
- Cada vez más frecuente en los EE.UU. representando casi el 12% de los casos
- Tiene el potencial de propagarse más rápido, pero no hay indicios de que sea más grave



Fuente: CDC



COVID-19 prolongado

- La Organización Mundial de la Salud define los síntomas que duran 8 semanas o más en personas que se han recuperado de COVID-19
- 1 de cada 10 personas con COVID-19 experimenta síntomas que duran 12 semanas o más
- COVID-19 prolongado es una condición multisistémica, con síntomas que afectan a diferentes partes del cuerpo
- Puede afectar a personas que tuvieron una infección leve o asintomática



Síntomas

- Fatiga y debilidad
- Dificultad para respirar
- Dolor o presión en el pecho
- Dolor muscular o en las coyunturas
- Dolor de cabeza
- Dificultad para concentrarse o "niebla cerebral"
- Insomnio u otros
- trastornos del sueño
- Pérdida del gusto o del olfato
- Palpitaciones o ritmo cardíaco irregular
- Síntomas gastrointestinales como náusea, vómito o diarrea
- Erupciones o lesiones en la piel

COVID-19 agudo

Recuperación completa



Factores predictivos

Factores demográficos (edad, sexo)
 Comorbilidades médicas (obesidad, asma, diabetes)
 Severidad de COVID-19 agudo/carga viral
 Determinantes sociales
 Estado de vacunación

Tiempo
 Tratamiento sintomático
 ¿Evolución del estado inmunológico?
 ¿Terapia dirigida?

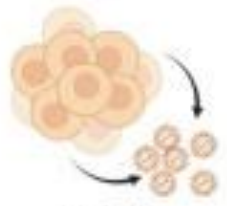
COVID-19 prolongado



Persistencia del antígeno viral



Inflamación sistémica y específica de los tejidos



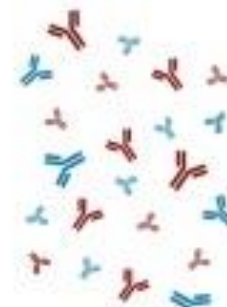
Reactivación del virus herpes humano



Disbiosis

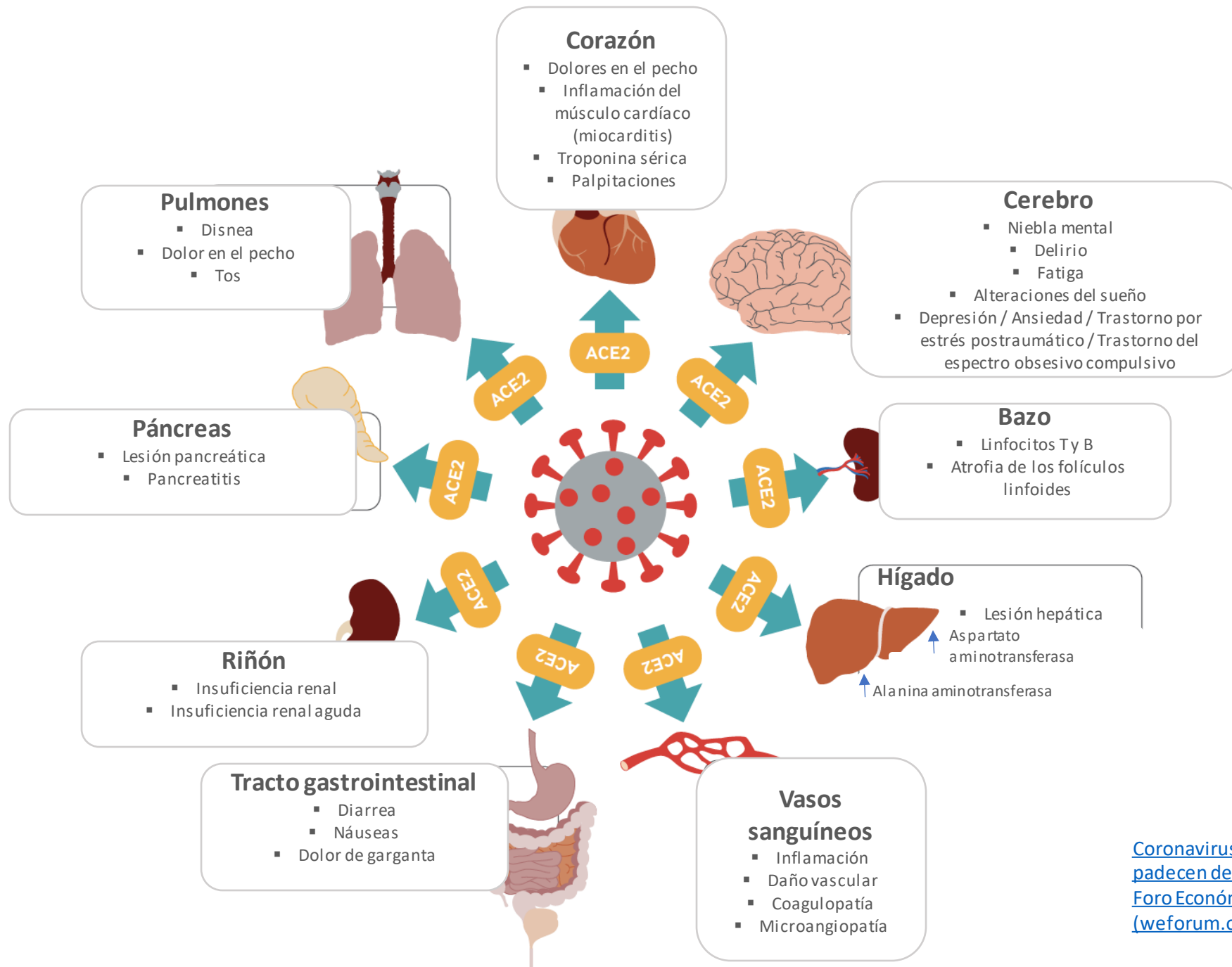


Disfunción microvascular

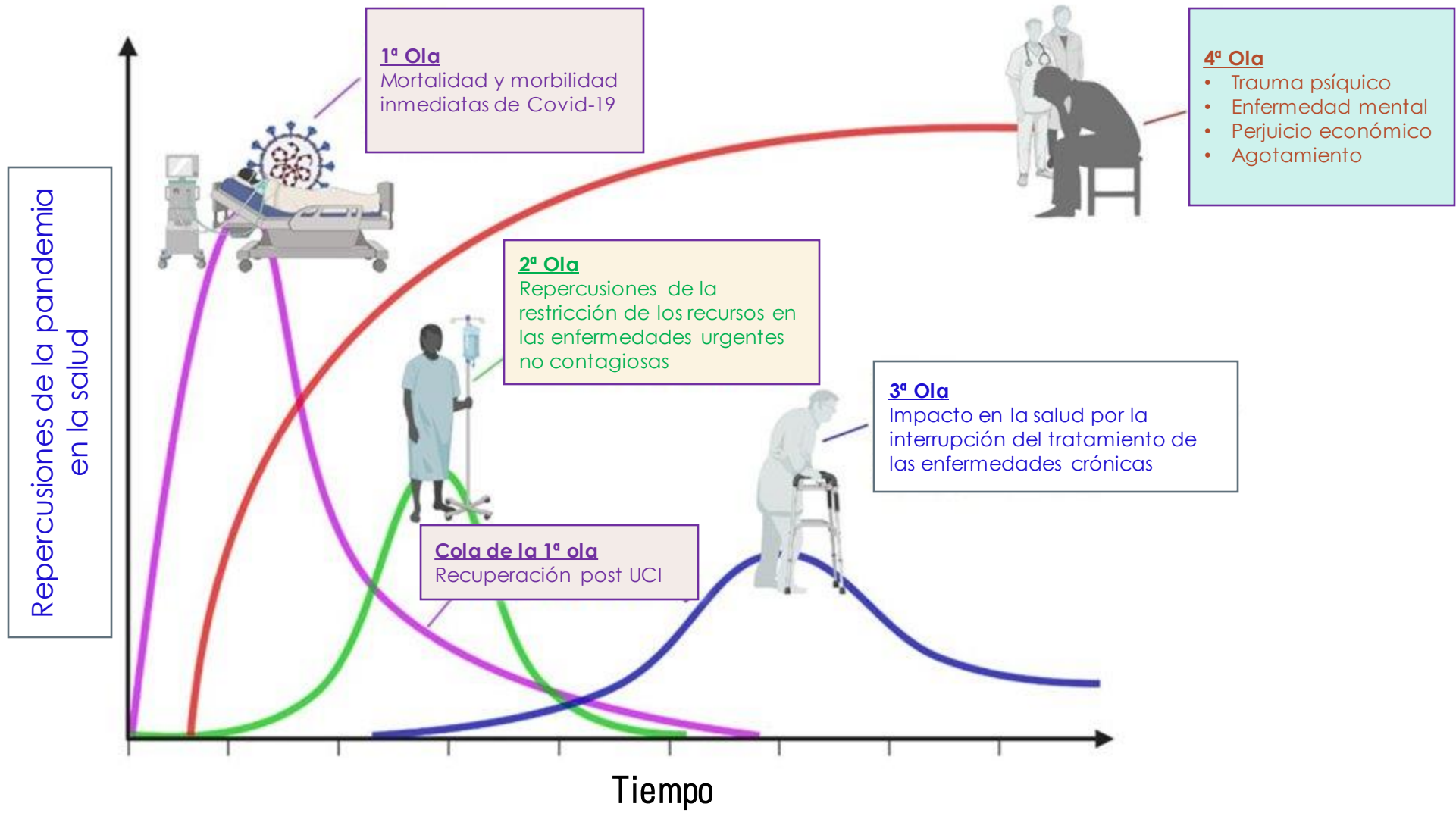


Respuestas inmunitarias específicas y autorreactivas al SARS-CoV-2

Mecanismos que contribuyen propuestos



[Coronavirus: ¿Cuántas personas padecen de COVID-19 prolongado? | Foro Económico Mundial \(weforum.org\)](#)



Fuente: Victor Tseng @VectorSting

¿Quién está en riesgo?

- Cualquier persona que haya sido infectada con COVID-19 puede desarrollar COVID-19 prolongado
- Factores de alto riesgo
 - Edad
 - Género
 - Condiciones médicas preexistentes
 - Inmunocomprometido
 - Gravedad de la infección inicial por COVID-19
- Mayor riesgo de complicaciones respiratorias en las comunidades de trabajadores inmigrantes y migrantes
 - Ambiente laboral
 - Riesgos laborales (mala ventilación)
 - Condiciones de vivienda precarias



¿Cuáles son las causas?

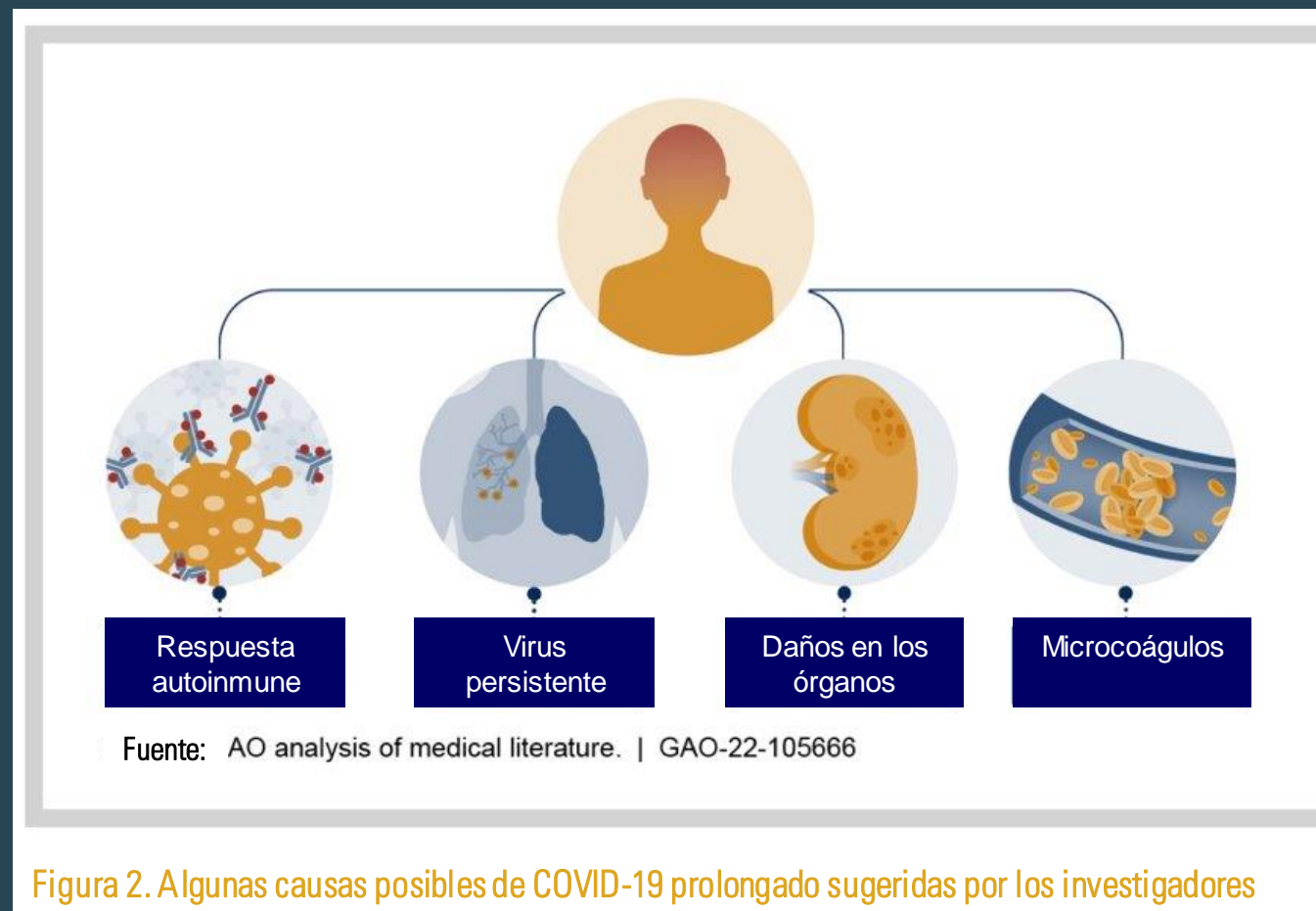


Figura 2. Algunas causas posibles de COVID-19 prolongado sugeridas por los investigadores

¿Cómo se diagnostica y trata?

- Es difícil diagnosticar COVID-19 prolongado
- Los síntomas varían ampliamente de persona a persona
- Todavía es nuevo y todavía estamos descubriendo más cosas
- No existe una prueba específica
- Las poblaciones vulnerables enfrentan barreras por...
 - Idioma
 - Acceso limitado a la atención médica
 - Factores culturales y estigma que rodea a la enfermedad
 - Factores económicos



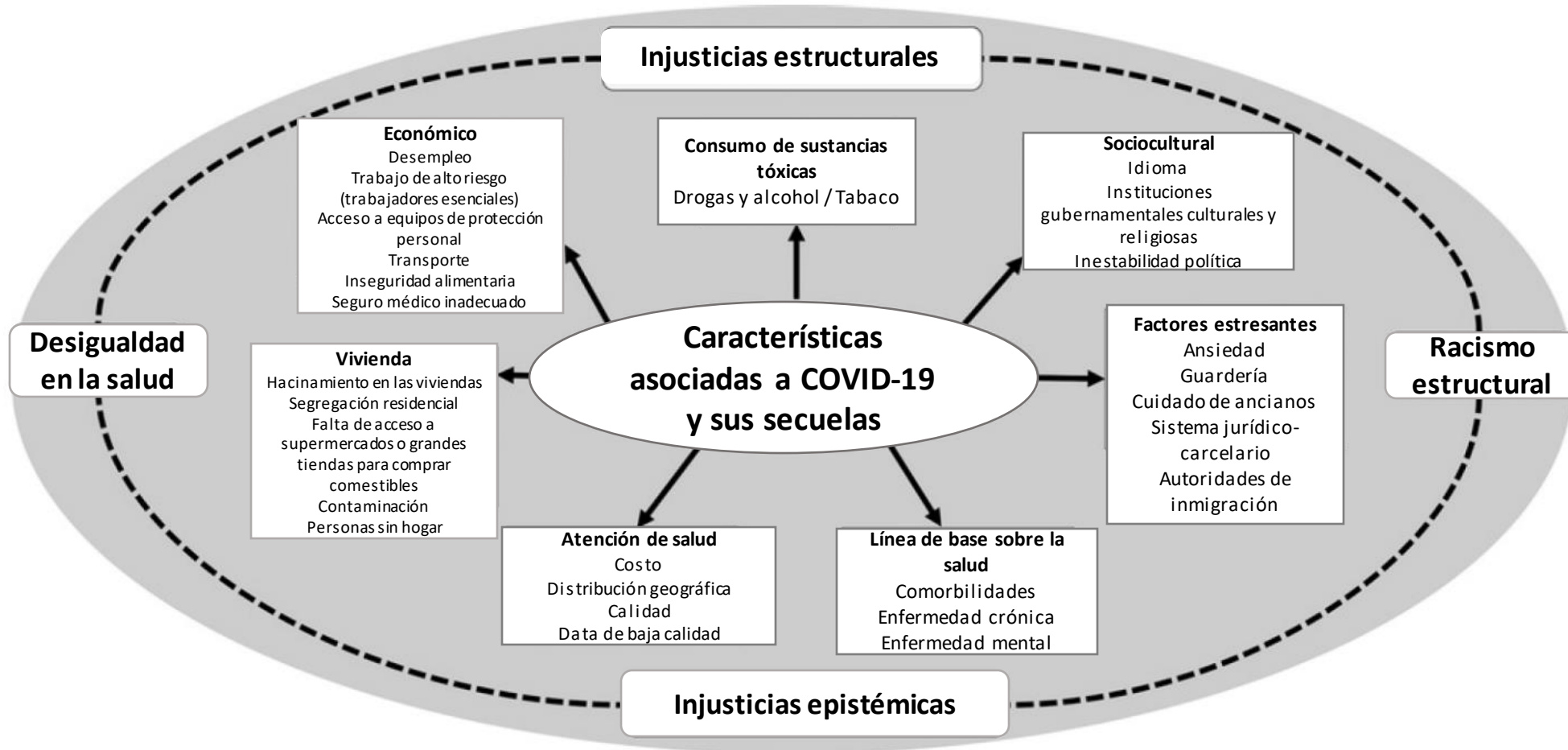


FIGURA 6-3 Características asociadas a COVID-19 y COVID-19 prolongado

FUENTE: Publicado nuevamente con permiso de John Wiley & Sons, de Berger et al., 2021, p. 523 en la presentación de Zackary Berger, 22 de marzo del 2022.

Riesgo a largo plazo asociado con Covid-19

- Derrame cerebral
- Diabetes
- Impacto en el niño cuando la madre tuvo COVID-19



No podemos curar COVID-19 prolongado, pero podemos controlar los síntomas con...



Medicamentos



Fisioterapia



Terapia cognitiva-conductual



Ejercicio



Reducción del estrés

¿Qué podemos hacer para prevenir COVID-19 prolongado?

¡La prevención es nuestra mejor defensa!

- Evitar a las personas infectadas con COVID-19
- Quédese en casa si está enfermo(a) para proteger a los demás
- Usar mascarillas o respiradores
- Ventilación
- Distanciamiento social
- Vacunación y actualización de vacunas



Trabajadores "esenciales"

- Trabajadores agrícolas, procesadores de carne, pollo y mariscos, trabajadores del sector lácteo
- Falta de permiso remunerado por enfermedad
- Falta de permiso para pruebas y vacunación
- Falta de equipos de protección personal
- Acceso limitado a las pruebas o pocas políticas que las requiera
- Limitación de vivienda y transporte



La documentación clínica es fundamental

- ✓ Pensar en las necesidades futuras del paciente
- ✓ ¿Está relacionado con el trabajo?
- ✓ ¿Qué documentación se necesita?



¿Cuándo una enfermedad o lesión está relacionada con el trabajo?

Cuando la lesión o enfermedad deriva del trabajo o se sufre en el ejercicio de cualquier ocupación o empleo.

Más del 50% probablemente debido al trabajo

USE ESTAS PALABRAS:

- “Es más probable que haya sido por el trabajo a que no”
- “Lo más probable” es que el trabajo sea la causa de la condición
- “Si no fuera por el trabajo” la condición no existiría





Compensación al trabajador

- Tratamiento médico para pacientes lesionados
 - Inmediato
 - Largo plazo
 - Acceso a atención especializada
- Salario
- Regreso al trabajo
- Prevención - Control de riesgos
- Salud pública
 - Vigilancia

The background of the slide is a vibrant teal color, densely populated with numerous speech bubbles of various colors including red, yellow, pink, and white. Each speech bubble contains a large, dark blue question mark. In the center of the slide, there is a prominent white speech bubble with rounded corners, containing the text '¿Preguntas?' in a bold, black, sans-serif font.

¿Preguntas?

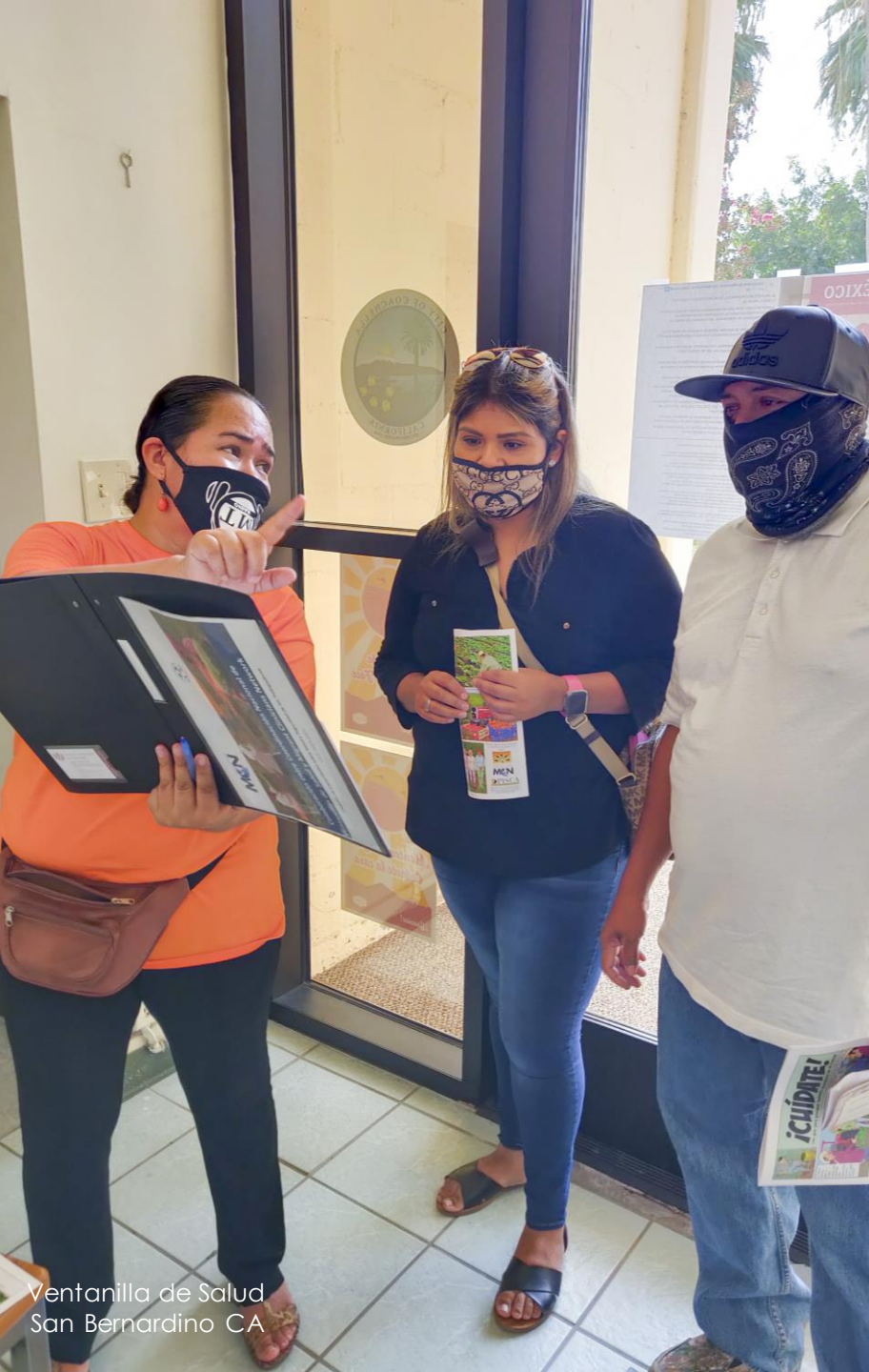
¿Cuáles son las "Perlas y Piedras" en nuestro trabajo contra COVID-19?

Grupos de trabajo

3 grupos pequeños con facilitador

10 min para discusión





1. ¿Cuáles son sus mayores retos para hacer campañas de COVID-19 en su comunidad?
2. ¿Qué éxitos han tenido en sus campañas de COVID-19 y qué estrategias (actividades) han sido más efectivas?
3. ¿Qué alianzas, recursos o apoyos adicionales necesita para continuar o mejorar la campaña de COVID-19 para reducir su impacto en la comunidad?

Pulso de la sesión

Enlace:

https://forms.office.com/Pages/ResponsePage.aspx?id=NxtHHTibck6Zgif1TJY38hGOu3d_o-BGroBv3Zlnks9UODhMREpYU1BHODVDMVEyQjRRVTJPNTQyNC4u&lang=es

Session 3 - Building Capacity to Strengthen the Response to the COVID-19 Pandemic



¡Gracias!

Nuestra sesión final:

11 de mayo de 2023

2:00 PM ET/ 1:00 PM CT/

12:00 PM PT

