



## VAKSEN KONT COVID-19 YO SAN DANJE EPI YO EFIKAS

- Tout moun ki gen 6 mwa ou plis dwe pran yon dòz vaksen ajou pou COVID-19!
- Moun ki ajou ak vaksen yo jis pran yon sèl dòz vaksen COVID-19 Pfizer, Moderna oswa Novavax.
- Kèk moun resevwa plis pase yon sèl dòz: timoun si mwa rive 5 lane, sila yo ki gen 12 lane ou plis ki pa t ajou ak vaksen yo, moun ki gen sistèm iminitè fèb yo, epi moun ki gen 65 lane oswa plis ta dwe pale ak doktè yo.

## Rekòmandasyon

- + Pran vaksen ajou w la (yo).
- + Fè fanmi ou pran dènye dòz vaksen yo.
- + Nou pa an 2020 ankò – men COVID toujou ap fè moun malad grav epi nou dwe pran mezi pou nou ka alabri ak pou nou pa gaye li!
- + Si ou tonbe malad:
  - Li rekòmande pou fè tès men li pa obligatwa.
  - Rete lakay ou epi evite lòt moun. jiskaske ou pa gen lafyèv pandan 24 èdtan epi lè ou kòmanse retabli.
  - Apre sa, mete yon mask oswa yon respiratè pandan 5 jou apre ou fin pase 24 èdtan san fyèv.
  - Gade direktiv CDC yo pou plis enfòmasyon.

### Pou fi yo:

- + Pou fi ki ansent, ki ap bay tete, oswa ki ap eseye ansent, vaksen yo enpòtan anpil pou kenbe manman ak ti bebe yo an sante.

## Kòman mwen kapab jwenn Vaksen kont COVID-19?

Vaksen an gratis pou pifò moun, menm pou moun ki pa gen asirans.

### Tcheke pou w wè ki bò w ka jwenn vaksen COVID gratis:

- ✓ Mande si pa genyen klinik mobil ak ekspozisyon sou sante
- ✓ Depatman sante
- ✓ Sant Sante Kominotè
- ✓ Famasi bò lakay ou
- ✓ **Pale avèk patwon w lan sou fason ou kapab jwenn vaksen kont COVID-19 la.** Yo ka ede w nan aranjman w ap fè pou jwenn yon vaksen.
- ✓ Jwenn vaksen: <https://www.vaccines.gov/search/>

### Pou w jwenn plis enfòmasyon



Vizite Sant Kontwòl Maladi yo ak Pwevansyon:  
<https://www.cdc.gov/coronavirus/2019-ncov/>



Pou Repons ak Keksyon yo poze souvan, vizite **Migrant Clinicians Network**:  
<https://bit.ly/3ki1xAl>

**Mizajou: 5 Out 2024**



## Pwoteje Tèt ou Kont COVID-19

## Pran yon Vaksen kont COVID ki ajou

Kanpay Sansibilizasyon pou Vaksen  
kont COVID-19



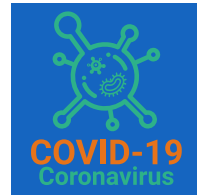
## Avantaj vaksinyon an

- ✓ Vaksinyon an pwoteje w, fanmi w, ak kòlèg ou yo kont maladi grav epi pou yo pa entèn lopital.
- ✓ Vaksinyon an diminye kantite nouvo ka COVID-19 ki grav epi ki tiye moun nan kominote ou a.
- ✓ Vaksinyon an pwoteje lopital ak doktè yo pou yo pa plen avèk pasyan ki malad grav avèk COVID-19.
- ✓ Plis gen moun nan kominote nou an ki vaksine, mwens nou bezwen enkyete pou nouvo varyan yo.
- ✓ Nan pa twò lontan nou ap kapab retounen nan aktivite nòmal nou si gen plis moun ki vaksine.

## Risk ki genyen pou moun ki pa pran vaksen an

- ✗ Plis risk pou kontamine ak COVID-19.
- ✗ Plis risk pou gen gwo enfeksyon, entèn lopital ak lanmò.
- ✗ Si yon majorite moun **PA PRAN VAKSEN** kont COVID-19 la, alò risk pou gen maladi ki grav epi risk pou gen nouvo mitasyon ki pi kontajye ak danjere vin pi plis.

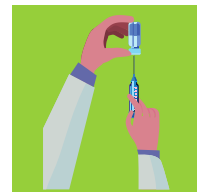
## KISA POU KONNEN LÈ W AP PRAN VAKSEN COVID



Li enpòtan pou pran vaksen an, menm si ou te gen COVID-19.



Chèche konnen ki kote ki ofri vaksen gratis nan eta w la oswa depatman sante, famasi oswa sant sante nan zòn pa w la.



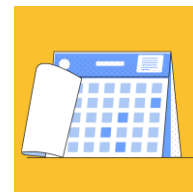
Tout vaksen kont COVID-19 yo san danje epi yo efikas.



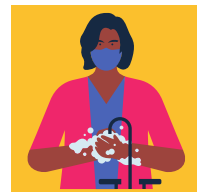
Aprè vaksinyon an ou ka gen: doule nan bra, tèt fè mal, lafyèv, oswa frison.



Ou ap santi w byen kèk jou aprè ou fin pran piki a.



Yo konsidere ou ajou depi w resevwa dòz ou bezwen an (yo).



Lave men w epi pran mezi pou w pa gaye COVID-19.



Ou fè pati pa w la pou pwoteje tèt ou ak lòt moun kont COVID-19 la!

## Kòman m ap fè konnen kilè oswa si mwen bezwen yon lòt vaksen an?

- + Moun ki gen sistèm iminitè ki fèb yo bezwen dòz vaksen anplis.
- + Si w pako vaksinen, mande pwofesyonèl swen sante ou a kèk rekòmandasyon sou dòz yo.
- + Chèche jwenn dènye enfòmasyon sou vaksen yo.

## Kisa Mwen Ta Dwe Fè Si Mwen Te Resevwa Vaksen Kont Kovid Nan Yon Peyi Diferan Epi Li Pa Disponib Nan Peyi Etazini?

- + Se pa tout peyi ki apwouve menm vaksen kont COVID-19 avèk Etazini.
- + Gen kèk vaksen ki pa disponib Ozetazini men yo rekonèt yo. Si Sant Kontwòl ak Prevansyon Maladi (Centers for Disease Control and Prevention, CDC) rekonèt vaksen w lan, epi w gen kat vaksen, lè konsa ou pa bezwen rekòmanse. Ou ka pran vaksen ajou w la (yo) pou w ka vaksinen konplètman. Si w pa gen kat vaksen, ou pral oblije rekòmanse. Chache wè yon doktè pou konnen kantite tan ki rekòmande pou pran pran dòz yo.

## Ki kote mwen ka jwenn plis enfòmasyon?

Vizite Sant pou Kontwòl ak Prevansyon Maladi:  
<https://www.cdc.gov/coronavirus/2019-ncov/>

