



# Estrategias para abordar las desigualdades en salud exacerbadas por la crisis climática

Marysel Pagán Santana, DrPH, MS

2 de noviembre de 2022

MIGRANT CLINICIANS NETWORK



*Este proyecto cuenta con el apoyo de la Fundación  
CDC. Los contenidos son responsabilidad exclusiva de  
los autores y no representan necesariamente los  
puntos de vista oficiales de la Fundación CDC.*

# Agenda

1

Presentar el impacto en la salud de la crisis climática y las características de las poblaciones afectadas de manera desproporcionada.

2

Discutir estrategias para proteger la salud de las poblaciones afectadas por la crisis climática.

3

Identificar recursos y mejores prácticas para abordar los desastres provocados por el clima, incluido el rol de los centros de salud comunitarios.





# Crisis Climática

# La crisis climática y su impacto

## Estresores ambientales

- Calor extremo
- Tormentas
- Inundaciones
- Incendios forestales



## Política Pública y Regulaciones

- Leyes y reglamentos relacionadas (salud y seguridad en el trabajo, energía, manejo de recursos)
- Gestión integral de emergencias
- Acceso a la atención de la salud




## Resultados

- Migración
- Impacto en bienestar
- Enfermedades y Lesiones
- Muertes

# **El impacto del cambio climático en la salud...**

Eventos históricos, proyecciones y características de las poblaciones afectadas de manera desproporcionada.



El calor extremo mata a más personas que los huracanes, las inundaciones, los tornados y los rayos combinados. A medida que el cambio climático se vuelve más severo, se pronostica que las muertes relacionadas con el calor aumentarán sustancialmente.



# Incendios Forestales





# Tormentas y huracanes intensos





## ¿Quiénes son los más vulnerables?

- **Personas que trabajan en exteriores**
- Nivel socioeconómico bajo
- Niños
- Mujeres embarazadas
- Pacientes de enfermedades crónicas
- Inmigrantes



# Vulnerabilidades

- Diferencias culturales y de idioma
- Salario bajo
- Peligros inherentes y riesgos de la ocupación
- Estado migratorio
- Estilo de vida migratorio
- Carecer de acceso a atención médica, seguros o recursos financieros
- Falta de protección regulatoria



# Resultados

- Salud mental
- Enfermedad (aguda y crónica)
- Lesiones
- Muerte





# Protección del Trabajador

- Solo unos pocos estados tienen estándares de estrés por calor
- No existe un estándar federal de calor.
- NIOSH propuso por primera vez los detalles de un posible estándar de calor a la OSHA federal en 1972
- En octubre de 2021, OSHA comenzó el proceso para crear un estándar de calor que cubra a los trabajadores de interiores y exteriores.



Los trabajadores agrícolas  
tienen **20 veces** más  
probabilidades de morir por  
enfermedades relacionadas con  
el calor que otros trabajadores.







“Es un trabajo duro porque el capataz nos apura constantemente... Muchos trabajadores han muerto en los campos por deshidratación o enfermedad. He visto desmayarse a hombres y mujeres. Una vez estaba recogiendo chiles y una trabajadora le dijo al capataz que no se siente bien, el capataz la sacó del campo, tres días después hacía 115 grados y otra joven, de apenas 21 años, se enfermó... Cuando regresamos vimos que la ambulancia se la llevaba porque se había desmayado.”

*-Marisol*

[Stories from the Field](#), documented by David Bacon



# Huracanes Extremos

“Sentí desesperación. Tenía comida, pero las carreteras estaban bloqueadas”, dijo.

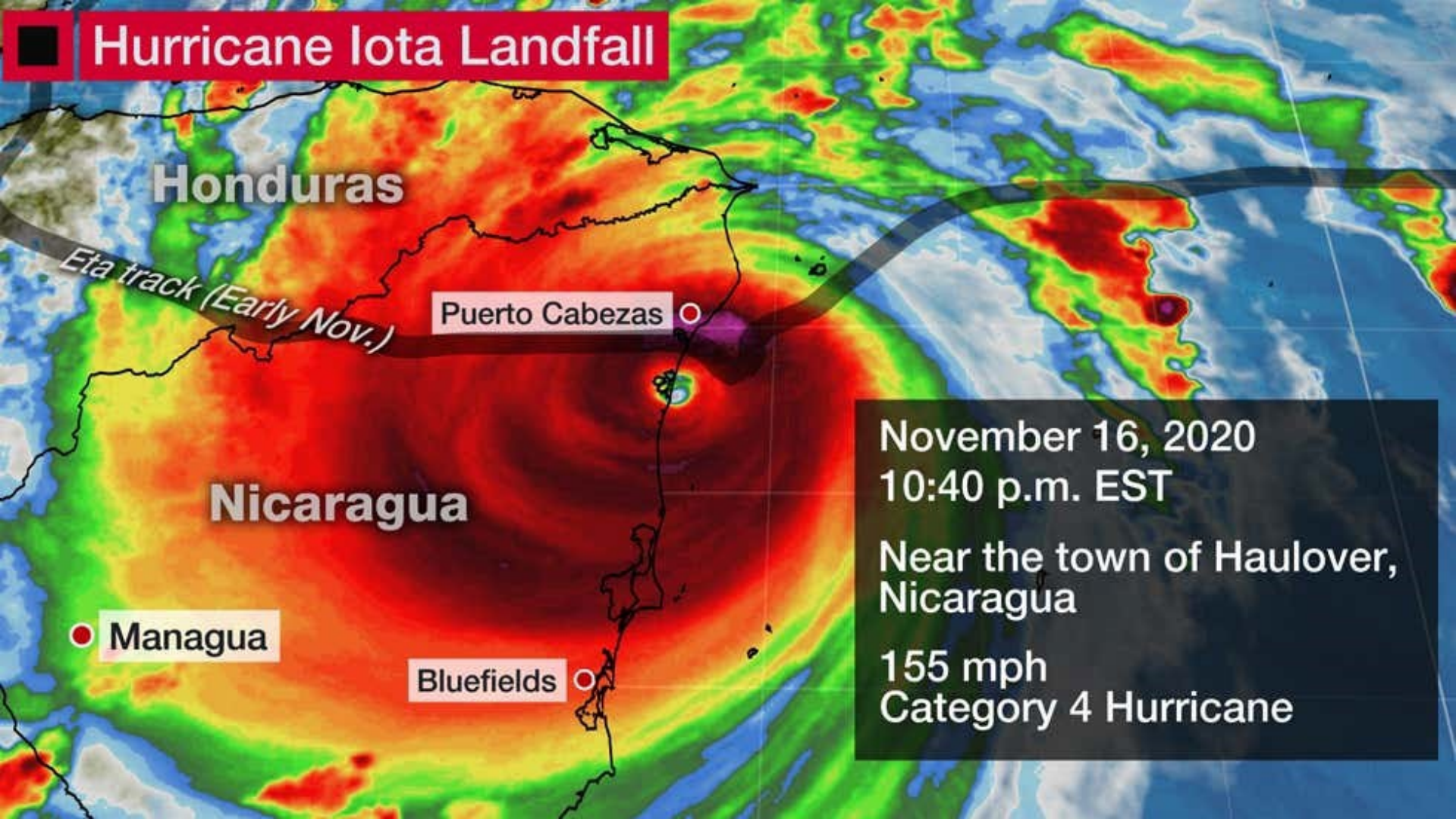
“Ábreme el camino”, dijo Feliciano Bras, “porque puedo alimentar a nuestra gente”.

-Noticias de NBC





# Hurricane Iota Landfall



Honduras

*Eta track (Early Nov.)*

Puerto Cabezas

Nicaragua

Managua

Bluefields

November 16, 2020  
10:40 p.m. EST  
Near the town of Haulover,  
Nicaragua  
155 mph  
Category 4 Hurricane



## **Hambre: profundización de la crisis alimentaria que contribuye a la migración**

- Guatemala 6<sup>ta</sup> tasa de desnutrición crónica más alta del mundo
- Los casos agudos se duplican de 2019 a 2020.
- **Cosechas fallidas vinculadas al cambio climático**
  - Desastres naturales e inundaciones





# Huracán Ian Florida, US

“Mi mayor temor es que no  
tienen acceso a alimentos,  
no tienen electricidad y no  
tienen información que los  
ayude a mantenerse  
seguros”

-Xiuhtecutili, Asociación de Trabajadores  
Agrícolas de Florida

“No hay nada  
heroico en lo que  
hacemos.  
Trabajamos por  
necesidad”.

*-Erick*

United Farmworkers Twitter





# Acceso a la atención médica

- Idioma
- Transportación
- Seguro
- Miedo
- Pérdida de ingreso
- Divisoria digital
- Racismo y Discriminación
- Movilidad o desplazamiento



# **Disparidades en la respuesta y la recuperación**

- Las barreras del idioma
  - Procedimientos de evacuación y emergencia
  - Procesos y formularios de asistencia/recuperación
- Respuesta
  - Infraestructura (energía/agua/comunicaciones)
- Recuperación

¿Qué podemos hacer?

**Estrategias para Proteger la Salud de  
as Poblaciones Afectadas por el Clima**

# Pilares para abordar el cambio climático en los Centros de Salud Comunitarios

1



## Infraestructura

Sistemas de energía y agua y respaldos (Ej. Solar)

2



## Relaciones con la comunidad y alianzas

Recursos para la comunidad, apoyo e integración en los sistemas del centro; enfoque cultural.

3



## Formación clínica y apoyo.

Guías centradas en el paciente, competencia en adaptaciones culturales, lingüísticas y de nivel educativo.

4



## Salud mental, bienestar y apoyo para el personal de HC

Apoyo para el personal afectado por el desastre mientras atiende a pacientes que también se ven afectados.



# Estrategias

- Adaptación cultural
  - Educación culturalmente sensible, idioma y nivel de alfabetización
- Movilización comunitaria
  - Trabajadores de alcance comunitario, Centros de Salud, inclusión de líderes
- Modelos adecuados de prestación de servicios
  - Movilidad
  - Alcance comunitario

# Planificación y Respuesta a Emergencias

Información y formación sobre desalojo en el idioma adecuado.

Elegibilidad para los servicios.

Infraestructura de viviendas y campamentos.

Acceso a la atención médica durante y después.

¿Qué tenemos disponible?

**Recursos y mejores prácticas para  
abordar los desastres provocados por  
el clima.**

# Modelo de Movilización Comunitaria



Análisis de la situación

Identificación y Mapeo de Partes Interesadas

Comunicación

Planificación

# ¿Por qué es necesaria la movilización comunitaria?

## Historia

- Experiencias recientes con desastres naturales y emergencias
  - Respuesta del gobierno
  - Respuesta de los CHC
  - Respuesta de la comunidad

## Marco Nacional de Gestión de Emergencias

- Limitaciones y desafíos
- Enfoque de abajo hacia arriba

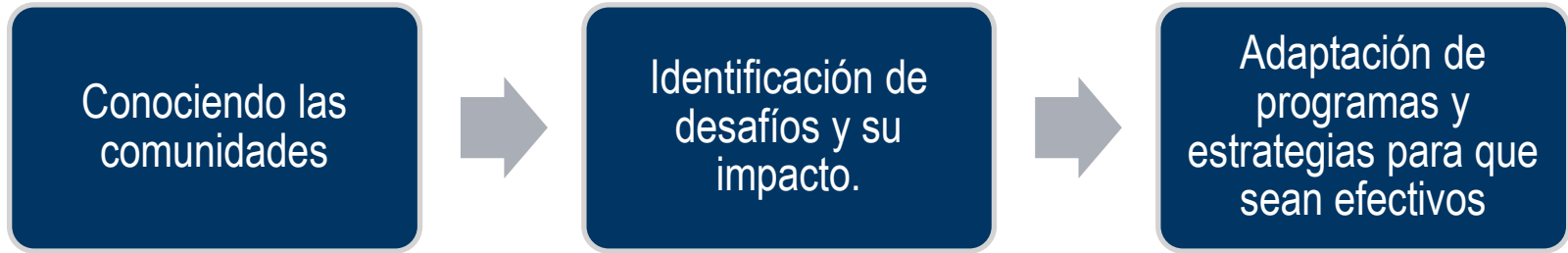
## Cumplimiento y Gestión

- La misión de los Centros Comunitarios de Salud
- Beneficios directos e indirectos para los CHC



# Mobilización comunitaria aplicada a los desastres relacionados con el clima





**¿Cómo atiente la movilización comunitaria las barreras sociales?**

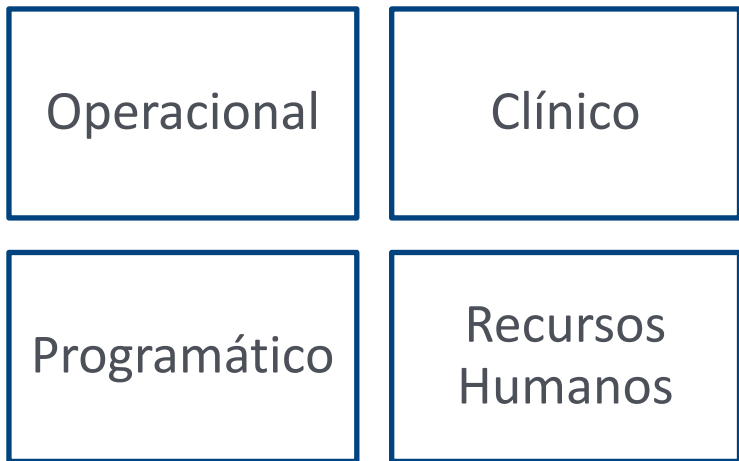


## **Rol los centros de salud comunitarios**

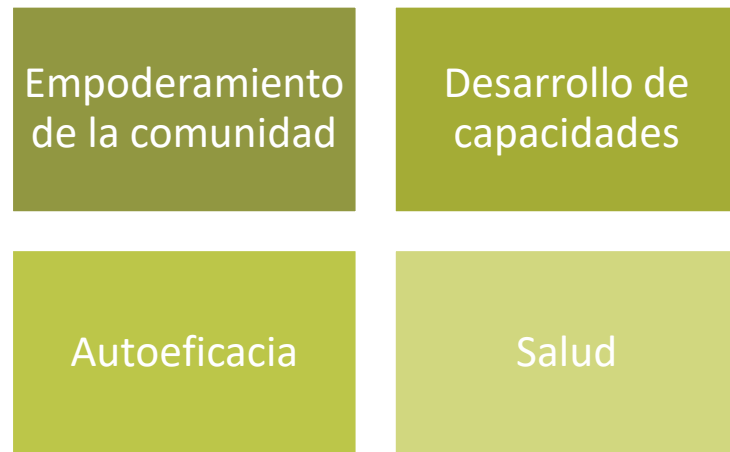
- Enlace entre las agencias gubernamentales de respuesta y las comunidades
- Redes de apoyo entre ONG y comunidades
- Sostenibilidad de gestiones cuando se integra a la operación del centro de salud.

# Impacto de la movilización comunitaria

## CENTRO DE SALUD COMUNITARIO



## COMUNIDAD



# Mejores prácticas

## California

Esfuerzos de  
preparación y  
respuesta de  
Farmworkers  
CARE

## Puerto Rico

Movilización  
comunitaria  
con CHC  
durante  
huracanes

## Estados Unidos

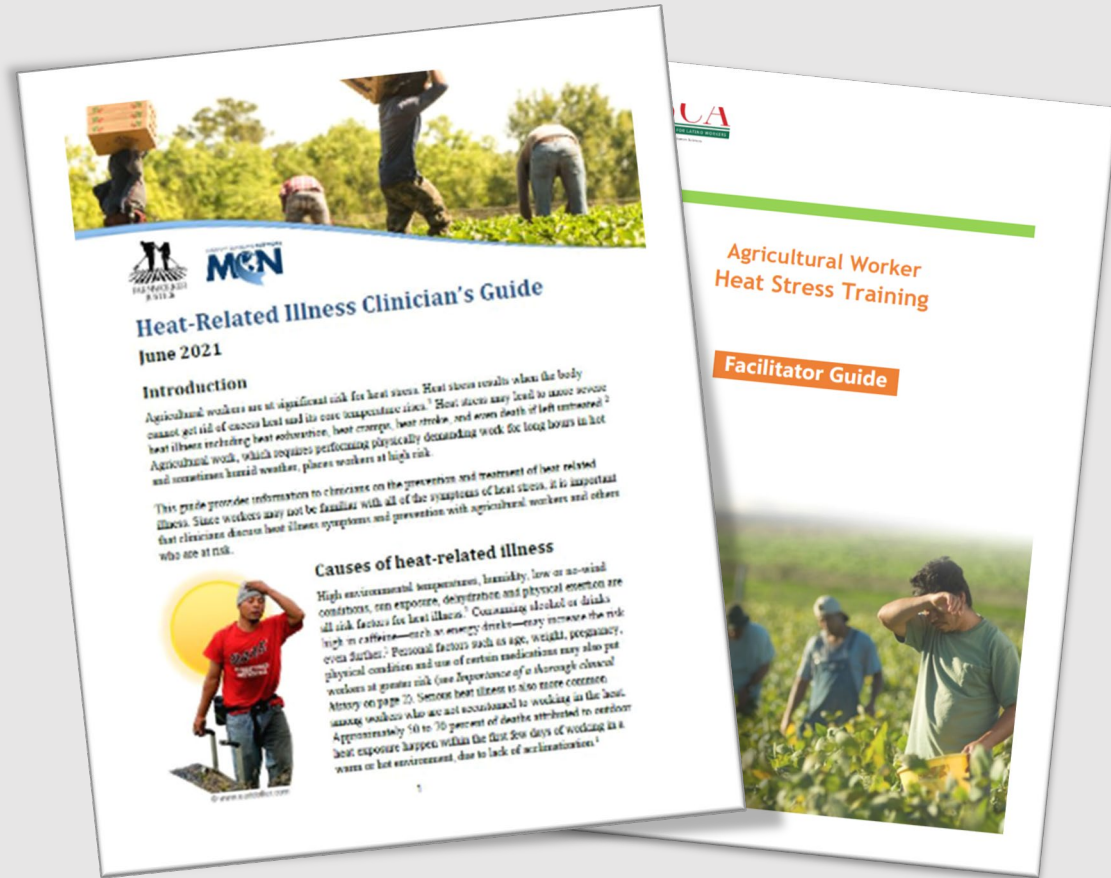
Alianza  
Nacional para  
Campesinos y  
CHWs durante  
COVID-19



# Estrés por calor

Enfermedades relacionadas con el calor y trabajadores agrícolas: plan de estudios de capacitación y guía del facilitador [SPA/ENG]

Guía del médico para enfermedades relacionadas con el calor - junio de 2021 [SPA/ENG]



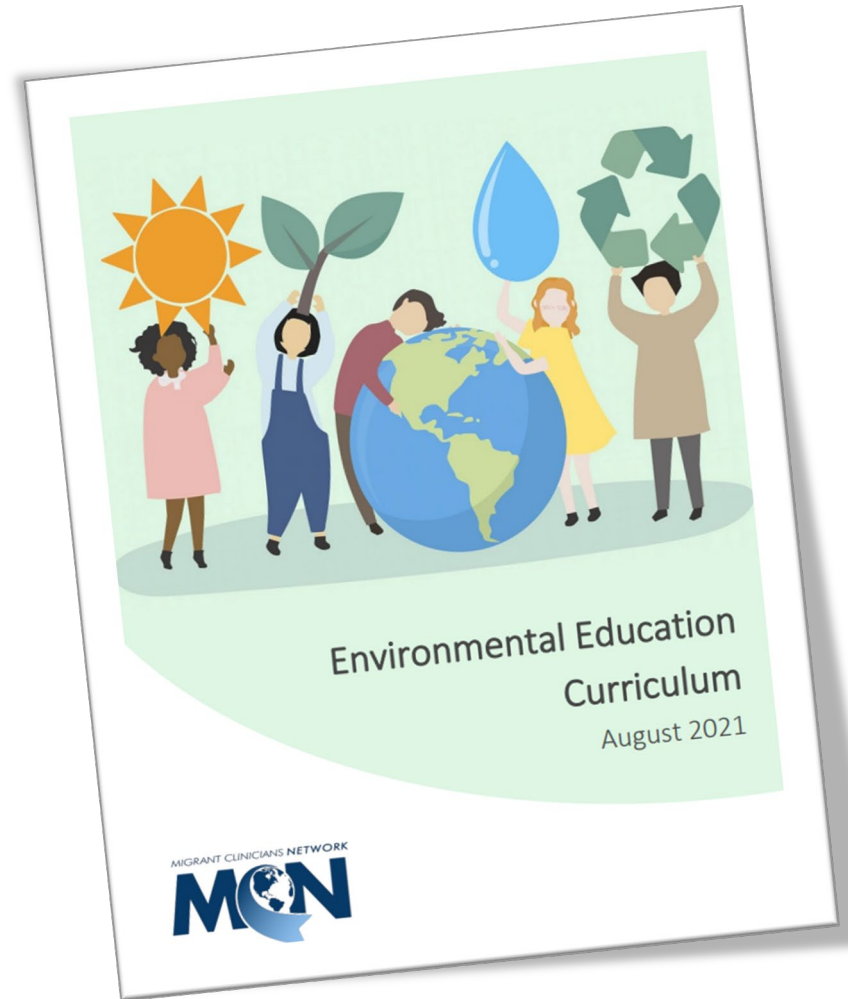
# Recursos de educación ambiental Agua segura

[SPA/ENG]

Aumentar la capacidad de los estudiantes y la comunidad para pensar críticamente sobre los problemas ambientales y las decisiones relacionadas que afectan la salud humana y el medio ambiente en relación con la preparación y respuesta ante desastres;

Aumentar la participación y colaboración de la comunidad con el objetivo de mejorar la protección de la salud humana y el medio ambiente en relación con la preparación y respuesta ante desastres; y

Garantizar la seguridad química y el agua segura en relación con la preparación y respuesta ante desastres.



MIGRANT CLINICIANS NETWORK



## ¡Queremos saber tu opinión!

Escanea para acceder a la evaluación de objetivos.

¿Deseas recibir más noticias y recursos?



# El cambio climático, el manejo de desastres a través de la movilización comunitaria, y la atención de salud de los Centros de Salud Primaria en Puerto Rico a poblaciones vulnerables

Una colaborativa de aprendizaje de cuatro sesiones para discutir las necesidades de las poblaciones vulnerables al cambio climático, desafíos, oportunidades, mejores prácticas y el papel de los médicos para abordar los factores estresantes relacionados con el clima en sus servicios clínicos, administración y alcance comunitario utilizando estrategias y herramientas de movilización comunitaria. Comenzando este próximo martes 15 de noviembre de 2022.

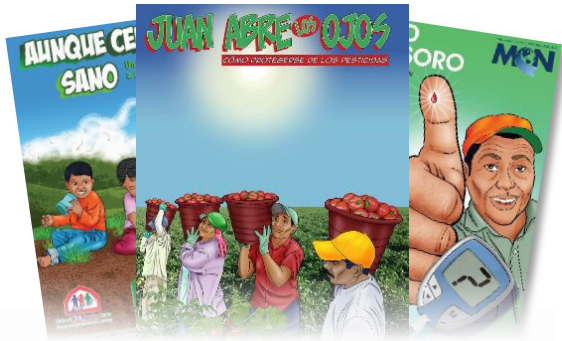
Todas las sesiones están programadas para la 1:00 p.m. AST y serán de 1 hora de duración.

**REGÍSTRESE AQUÍ**





# ¡Conéctese con MCN!



Revise nuestros  
últimos recursos



Obtenga actualizaciones  
desde el campo



Acceda a nuestra gran  
variedad de capacitaciones

*y mucho más en* [www.migrantclinician.org](http://www.migrantclinician.org)



@tweetMCN



@migrantclinician



@migrantcliniciansnetwork