

# VIRUELA DEL MONO

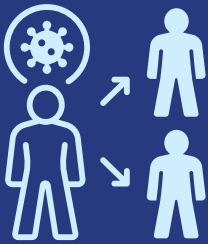
## PREVENCIÓN Y RECOMENDACIONES



**EVITE EL CONTACTO DIRECTO,**  
piel con piel, con personas que tienen viruela del mono  
o síntomas.



**LÁVESE LAS MANOS CON AGUA Y JABÓN  
O DESINFECTANTE DE MANOS**  
antes de comer, tocarse la cara, y después  
de usar el baño



Una persona con viruela del mono puede transmitirla desde que comienzan los síntomas hasta que las erupciones se curan totalmente. **La enfermedad dura de 2 a 4 semanas generalmente.** La mayoría de las personas se recuperan completamente.



### RECOMENDACIONES

- Los CDC recomiendan que las personas que han estado expuestas y con mayor riesgo de infección se **VACUNEN**.
- Los medicamentos antivirales pueden disminuir los síntomas.

### LLAME AL MÉDICO O AL DEPARTAMENTO DE SALUD LOCAL

Si tiene síntomas de viruela del mono hable con un proveedor de servicios de salud, incluso si cree que no tuvo contacto con alguien que tiene viruela símica.