

Ki sa pou w fè si w we yon moun y ap anmède?

Plan pratik pou moman difisil yo

Aproche w epi komanse pale...

Inyore moun k ap anmède lòt la...

Pale sou lòt bagay tankou yon fim, tan l ap fè, timoun yo elatrye.

Ide a se pou moun k ap anmède la santi l inyore.



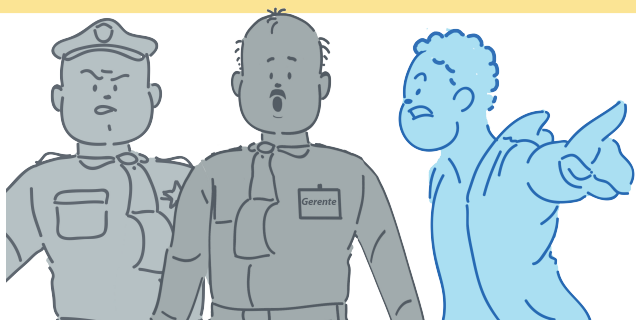
Kontinye pale...

Devye atansyon an...

Objektif la se devye atansyon an epi fè moun k ap anmède a sispan.

Eseye mete moun y ap anmède a alèz epi gen konfyans. Si sa nesèsè, menem yo yon kote ki sekirite.

Pa pale de sa k pase a toutotan moun ki t ap anmède a pa byen lwen.



Si gen bezwen, rele alèd ak yon vwa ki byen fò epi ki fèm. Mande nenpòt mou ki la, kit se sipèvizè, chòfè, gadyen sekirite oswa lapolis.



Si se ou y ap anmède, ret kalm, pran souf ou epi al yon kote ki kalm kote ou pa pè. Pa pran sa pèsònèl.